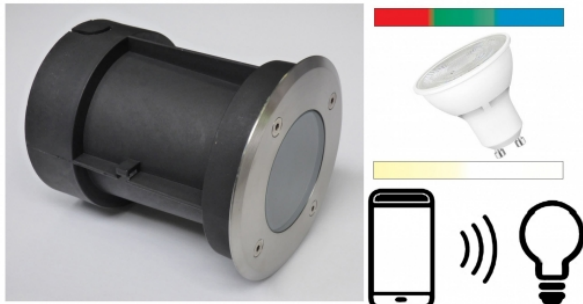


# SMART Home RGB+WW+KW CCT 5 Watt ...



<https://www.lichted.de/SMART-Bodeneinbau-Strahler-Sprach-App-Steuerung/SMART-Home-RGB-WW-KW-CCT-5-Watt-Bodeneinbau-St...>



 WORKS WITH alexa  works with the Google Assistant

**Artikelnr.: 009787**

39,95 EUR

Anschluss:	230 Volt 50 Hertz
Leistung:	5 Watt
Lichtstrom:	400 Lumen
Lichtfarbe:	RGB + warmweiß bis kaltweiß
Farbtemperatur:	3000 K bis 6500 K + RGB
Abstrahlwinkel:	100°
Farbwiedergabeindex:	Ra >80
Sockel:	GU10
Maße:	Ø 110 mm
Höhe:	135 mm
Glasscheibe:	5 mm dicke Glasscheibe
Schutzart:	IP65
Gehäuse:	Kunststoff
Gehäusefarbe:	schwarz
Lebensdauer:	20.000 Stunden
Befahrbar:	ja, bis 5 Tonnen
Anlaufzeit:	
Temperaturbereich:	-20 °C bis +40 °C
Sprachsteuerung:	Für die Sprachsteuerung müssen Sie
APP:	kostenlos (verfügbar für iOS und And
Einstellbar:	erstellen Sie Routinen und Zeitpläne
Kompatibel:	kompatibel mit Alexa, Google Assista
Timer:	ja

## SMART Home RGB+WW+KW CCT 5 Watt Bodeneinbau-Strahler rund APP-Steuerung

Befahrbarer Bodeneinbau Strahler **rund** mit SMART-LED Lampe RGB+CCT mit 5 Watt Leistung. Steuerbar über APP (z.B. **Tuya Smart APP**) und Sprachsteuerung über ALEXA oder Google Assistant.

### Was bedeutet RGB+Weiß + CCT?

Diese Leuchtmittel können praktisch alle Lichtfarben darstellen. RGB = farbiges Licht, ebenso warmweiß und kaltweiß. CCT bedeutet, dass fließend von warmweiß nach kaltweiß gedimmt werden kann. Also auch eine neutralweiße Lichtfarbe ist einstellbar. Sie können praktisch jedes weiße Licht zwischen 3000 K - 6500 Kelvin einstellen.

### SMART HOME Steuerung

Die Leuchtmittel verbinden sich ohne jegliches weitere Zubehör mit Ihrem WLAN-Router. Beim Einschalten (meist mehrfachen Einschalten kurz hintereinander) blinkt das Leuchtmittel und signalisiert so, dass es bereit ist verbunden zu werden. Mit einer APP auf Ihrem Handy oder Tablet können Sie das Leuchtmittel dann identifizieren und es mit der SMART Home Lösung über Ihr WLAN aus der Ferne steuern.

Sie geben dem Leuchtmittel einen sprechenden Namen, über den Sie es zukünftig ansteuern und können es sogar mit anderen Leuchtmitteln in Gruppen zusammenschließen. Sie können die Lichtfarbe und Helligkeit über Ihr Smartphone oder Tablett steuern. Ebenso können Sie Zeitpläne für die Einschaltung des Leuchtmittels erstellen und im Handumdrehen

wechselnde Stimmungslicht-Szenen erzeugen.

**Richtig gelesen: Diese Leuchtmittel sind ebenfalls dimmbar. Es erspart sich also die Frage nach dem richtigen LED Dimmer Typ und vor allem sparen Sie die recht hohen Kosten eines solchen Dimmers.**

Das ist aber noch nicht alles...

**Sprachsteuerung via ALEXA oder Google Assistant**

**Wenn Sie ALEXA oder Google Assistant nutzen, können Sie die Lampe oder Lampen-Gruppe sogar mit Ihrer Stimme steuern. Mit allen Einstell-Möglichkeiten, die diese Sprach-Assistenten bieten. Sagen Sie Ihrem Assistenten einfach: 'Schalte die Gartenbeet Strahler ein' oder 'Dimme die Zufahrts-Beleuchtung auf 50%'.**

Was brauche ich sonst noch?

**Tatsächlich benötigen Sie nur Ihren WLAN-Heimnetz mit dem WLAN-Router und eine kostenlose intuitive APP per Download. Mit APP und Leuchtmittel haben Sie die komplette Steuerung und Verbindung bereits gelöst. Übrigens: Sie können sogar unterschiedliche Produkte aus dem SMART Produkte Sortiment verbinden und über die eine APP steuern!**

**In seltenen Fällen reicht Ihr WLAN Netz nicht weit genug in den Außenbereich um den Strahler zu erreichen. Dann kann ein zwischengeschalteter Repeater helfen, der für WLAN Empfang überall im Garten sorgt.**

**PS: Wir liefern eine deutsche Bedienungsanleitung für die Smart Home Anbindung per APP.**