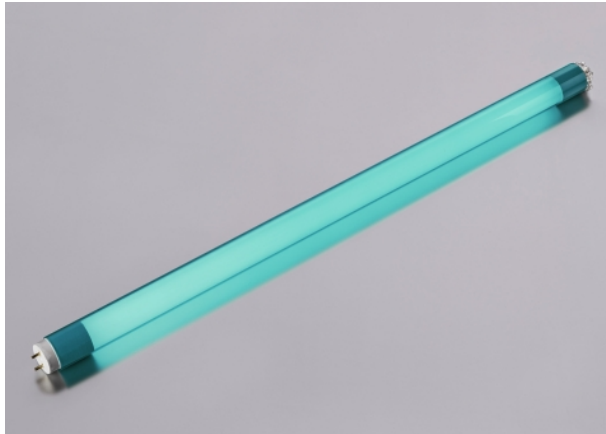


# LED Röhre T8 10 Watt 320 Grad 0,60 m ...



<https://www.lichted.de/farbige-LED-Roehre-60cm-gruen-T8-10-Watt-900-Lumen-270-Grad.html>



## Artikelnr.: 008275

13,95 EUR

Anschluss:	230 Volt
Verbrauch:	10 kWh pro 1000 Stunden
Lichtstrom:	900 Lumen
Abstrahlwinkel:	ca. 320 Grad
Effizienz:	ca. 90%
Schaltzyklen:	bis 15.000 x
Dimmbar:	nein
Sockel:	T8
Energieeffizienzklasse:	F
Ausführung:	inkl. Blindstarter
Material:	Kunststoff
Farbe:	Mintgrün
Schutzart:	IP20
CRI:	>=80
Zündzeit:	
Lebensdauer:	ca. 25000 Stunden
Abmessungen:	600 x 30 mm
Lieferumfang:	LED Röhre mit Farbrohr ohne Armat

## LED Röhre T8 10 Watt 320 Grad 0,60 m mintgrün

Farbige LED Röhre bestehend aus **Kunststoffrohr MINTGRÜN über einer weißen LED Röhre mit 0,60 m Länge.**

Mit 10 Watt ca. 50% Verbrauch der normalen Leuchtstoffröhre und mit satter Helligkeit.

Ideal für einseitig mit 230 Volt angeschlossene Armaturen.

Auch in alte Leuchtstofflampen-Armaturen einsetzbar. Kurzschluss Starter liegt bei sowie eine Beschreibung.

[Beitrag zu LED Röhren](#)

### **Achtung:**

bei neuen LED Röhren wird nur eine Seite an 230 Volt angeschlossen.

Beim Einsetzen auf die Drehrichtung achten. Die mit L + N beschriftete Seite gehört an den 230 Volt Anschluß, nicht die mit dem X beschriftete Seite.

Bitte lassen Sie Elektroinstallationen immer von einem Fachmann ausführen!